

Multismart

El Multismart es un medidor de agua tipo chorro múltiple con excelente precisión y estabilidad. Su carcasa está disponible en material metálico o composite, garantizando una alta calidad y resistencia para ambas versiones. La versión composite tiene como objetivo reducir el peso y los intentos de robo, reemplazando al bronce tradicional, pero manteniendo sus reconocidas características metrológicas, su desempeño, resistencia y durabilidad.



Powered by
Itron

CLASE



CHORRO
MÚLTIPLE
Velocimétrico



CARACTERÍSTICAS Y BENEFICIOS

- Su diseño y tecnología garantizan rendimiento y una fiabilidad a largo plazo.
- Relojería giratoria de 360° para facilitar la lectura.
- El 100% de los contadores son calibrados en bancos de pruebas electrónicos.
- Sistemas de cierre antifraude.
- Pre-equipado para AMR (Lectura remota).
- Regulador interno o externo.
- Sin Plomo / Zinc.
- Visor diseñado ergonómicamente de 0° a 90° en el plano vertical.

MATERIAL DIFERENCIADO

El Multismart puede ser fabricado en bronce de alta calidad, material termoplástico extremadamente resistente (Composite), o con EcoCazt la nueva aleación 100% libre de plomo patentada por Accell, ganadora del premio de la Feria Nacional de Saneamiento y Medio Ambiente (FENASAN 2022- Brasil).

Los medidores tanto en la versión Composite como la versión EcoCazt frecen beneficios adicionales, son livianos y su proceso de fabricación es más ecológico.

Nuestros medidores están instalados en todo el mundo en todo tipo de condiciones ambientales, proporcionando siempre notables beneficios para los clientes que desean utilizar este material.

COMUNICACIÓN

Desarrollado y producido con altos estándares de calidad y considerando las más exigentes normas internacionales, el Multismart cumple con las siguientes normas:

- NM 212:1999 (Mercosur)
- Portaria Inmetro 246:00 (Brasil)
- NOM-012-SCFI-1994 (México)
- ISO 4064:1993 y ISO 4064:2005
- OIML R49
- MID 2005/22/EC
- EN 14154

SALUBRIDAD:

Construidos con materiales aprobados para su uso en sistemas de agua potable.

VENTAJAS

- La carcasa de Composite o EcoCazt reducen el riesgo de robo.
- Listo para incorporar lectura remota
- Precisión confiable a lo largo del tiempo
- No se ve afectado por la corrosión los productos químicos
- La versión Composite no conduce la electricidad y no sufre el efecto de la corrosión galvánica por electrólisis.

COMUNICACIÓN:

Registro pre-equipado que permite la instalación en campo de módulos Accell para lectura remota en las diferentes plataformas de comunicación sin necesidad de cables.



DN 15-20 mm





Relojería

Fabricada en cobre con cúpula de vidrio, y sellada herméticamente lo que la hace a prueba de agua (IP68) y resistente a la condensación. Como opcional, está disponible una versión en policarbonato (IP67).



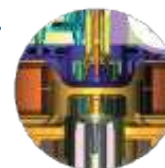
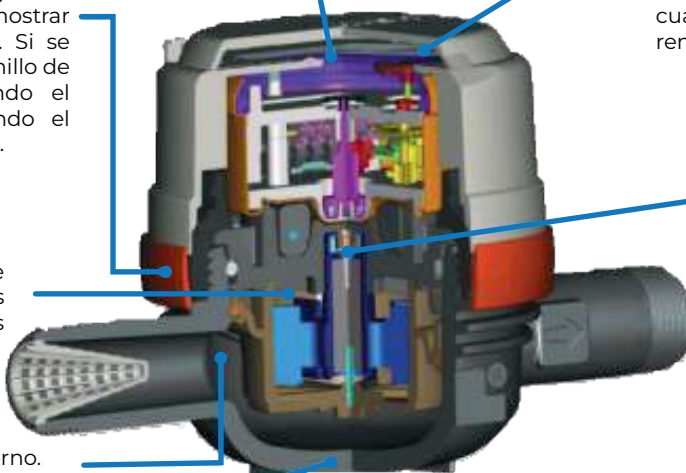
Está equipado con una aguja metalizada, que permite el montaje de cualquiera de los módulos para lectura remota de Accell.

Sistema antifraude

Consiste en un dispositivo de protección, instalado debajo del anillo de cierre, para mostrar posibles intentos de fraude. Si se intenta abrir el contador, el anillo de cierre se dañará, exponiendo el anillo antifraude y mostrando el intento de alterar el contador.

Blindaje Magnético

Blindaje magnético que protege el contador de intentos de fraude utilizando imanes externos.



Transmisión Magnética

La transmisión entre la turbina y el registro extra seco es magnética para garantizar una larga vida útil al contador. No hay partes de la relojería en contacto con el flujo de agua.

Tornillo de ajuste interno o externo.

Carcasa Resistente

Carcasa robusta, resistente la presión de 10 b y a los rayos ultravioleta, reduce los impactos ambientales.

El diseño de la cámara de medición garantiza la estabilidad a largo plazo y reduce la incidencia de desgaste debido al sistema hidrodinámico.

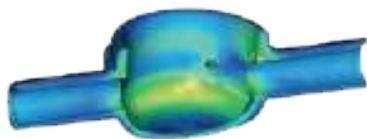


Ambiente

Un estudio realizado en cooperación con CODDE (Conception Développement Durable Environnement) mostró que el material Composite ofrece ventajas desde el punto de vista de la preservación ambiental. Una comparación hecha con la producción y distribución de contadores de agua metálicos reveló que el contador Composite tiene menos impacto sobre el ambiente.

Robusto y Resistente al Impacto Ambiental

Las severas pruebas de validación interna demuestran el alto desempeño de los materiales utilizados, tanto en la versión termoplástica como en la versión metálica, demostrando su eficacia y capacidad para resistir la presión estática y dinámica y el envejecimiento causado por las altas temperaturas. Además, su diseño cuenta con resistencia mecánica tanto del cuerpo como de las conexiones, con el fin de garantizar al contador una instalación segura y una mayor durabilidad.



ADAPTABILIDAD

El contador Multismart puede equiparse con el módulo Accell y convertirse en una interfaz para lectura remota.

BENEFICIOS Y CARACTERÍSTICAS:

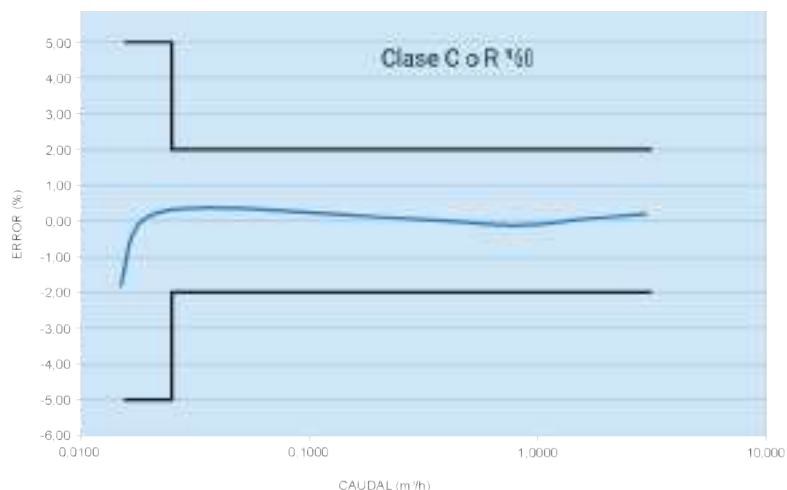
- Rápida lectura y agilidad en la generación de facturas
- Detección de fugas
- Detección de flujo inverso
- Detección de fraudes
- Estudio de hábitos de consumo
- Inmune al fraude magnético



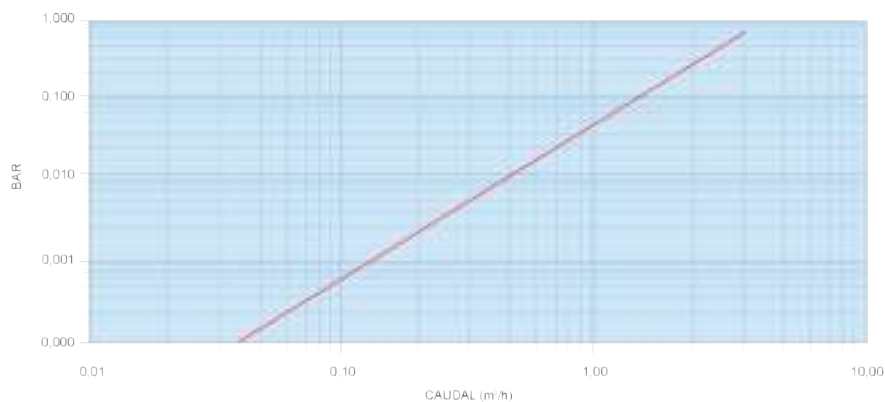
Módulo Accell.
(Acomplamiento Inductivo)



Accell con entrada de pulsos.
(Cableado)



PÉRDIDA DE CARGA



CARACTERÍSTICAS METROLÓGICAS

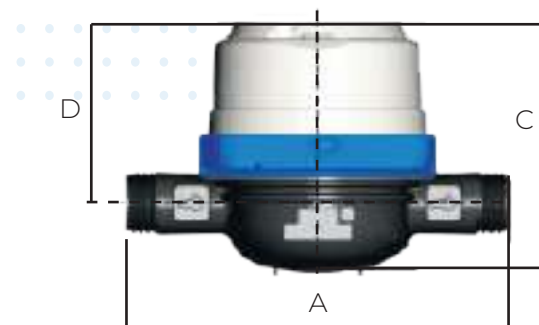
Metrología ISO4064:2005	Q3/Q1(RANGO)	80	80	100	125	160
Caudal de arranque		L/h	8,5		7,5	
Caudal mínimo	Q1	L/h	20	31,25	25	20
Caudal de transición	Q2	L/h	32	50	40	32
Caudal permanente	Q3	m³/h	1,6		2,5	
Caudal máximo	Q4	m³/h	2,0		3,125	

Metrología ISO4064:1993	Clase	B	C
Caudal de arranque	L/h	8,5	7,5
Caudal mínimo	Qmin	L/h	30
Caudal de transición	Q1	L/h	120
Caudal nominal	Qn	m³/h	1,5
Caudal de sobrecarga	Qmax	m³/h	3

Diámetro Nominal (DN)	mm pul.	15-20 ½"-¾"	15-20 ½"-¾"	20 ¾"
Metrología	Rango	100	100	160
Caudal de arranque	L/h	8	8	13
Caudal Mínimo-Q1		16	15,6	25
Caudal de Transición-Q2		25,6	25	40
Caudal Nominal-Q3		1,6	2,5	4
Pérdida de carga en Q3	bar		<1	
Caudal Máximo-Q4	m³/h	2	3,1	5
Longitud	mm	115-165-190	190	

DIMENSIONES

Diámetro Nominal (DN)	mm pul.	15 ½"	20 ¾"
Peso	Kg	0,55	0,57
Roscado	mm	G¾"	G1"
A	mm	165/190	165/190
B	mm		98
C	mm		110
D	mm		80
E	mm		178



*Opción G7/8"

ACCELL MÉXICO

Periférico Sur 5739, Nave 7
Toluquilla-C.P.45610, Tlaquepaque
Jalisco-México
Tel. +52 1 333 478 2270

ACCELL ARGENTINA

Monseñor Bufano, 5010
La Tablada-B1766DIT,
Buenos Aires-Argentina
Tel. +54 1 144 804 900

ACCELL BRASIL

Av. Joaquim Boer, 792
Americana/SP
CEP. 13477-360
Tel. +55(19)3471 8400



Soluciones Inteligentes para un mejor futuro.

Agua. Electricidad. Gas.

[f](#) /accellsolutions
[t](#) @accellsolutions
[in](#) accellsolutions

Accell no hace ninguna alegación, promesa, o garantía sobre la precisión, la integralidad o la adecuación de los mismos y expresamente se exenta de responsabilidad por errores y omisiones en tales materiales. Ninguna garantía de cualquier tipo, implícita, expresas o estatutarias, incluso, pero no limitándose a las garantías de no violación de derechos de terceros, título, comerciabilidad y adecuación a una finalidad específica, es dada en relación al contenido de estos materiales de marketing. © Copyright 2021 Accell. Todos los derechos reservados. Fotos e imágenes ilustrativas. 02/22

Visita www.accellsolutions.com